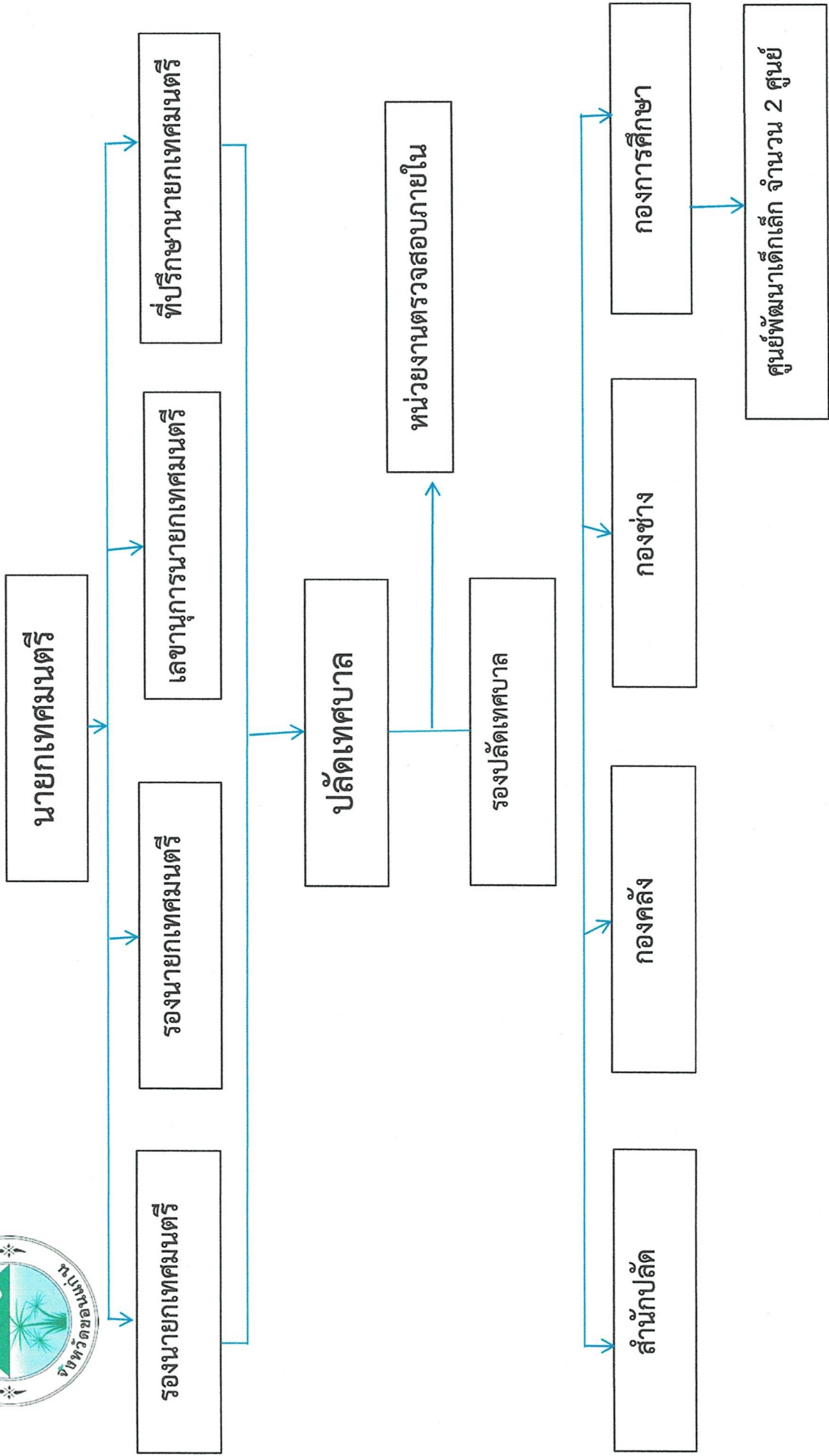




โครงสร้างการแบ่งส่วนราชการตำบลบ้านผือ



สำเนาฉบับ

โครงสร้างการแบ่งส่วนราชการเทศบาลตำบลบ้านผือ

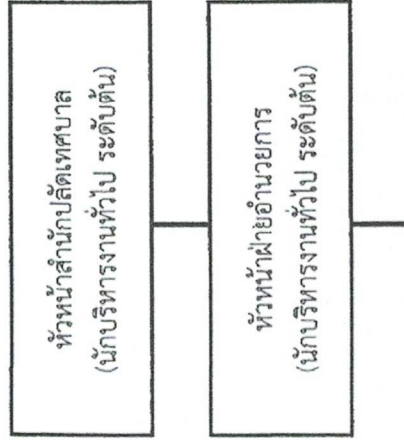
ปลัดเทศบาล
(นักบริหารงานท้องถิ่น ระดับกลาง)

หน่วยตรวจสอบภายใน
งานตรวจสอบภายใน

รองปลัดเทศบาล
(นักบริหารงานท้องถิ่น ระดับต้น)

สำนักปลัดเทศบาล หัวหน้าส่วนงานปลัดเทศบาล (นักบริหารงานทั่วไป ต้น)	กองคลัง ผู้อำนวยการกองคลัง (นักบริหารงานปกครองท้องถิ่น)	กองช่าง ผู้อำนวยการกองช่าง (นักบริหารงานช่าง ต้น)	กองการศึกษา ผู้อำนวยการกองการศึกษา (นักบริหารงานปกครองท้องถิ่น ต้น)
หัวหน้าฝ่ายอำนวยการ (นักบริหารงานทั่วไป ต้น)			
<ul style="list-style-type: none">- งานบริหารทั่วไป- งานการเจ้าหน้าที่- งานนโยบายและแผน- งานรับเรื่องราวร้องทุกข์- งานสุขาภิบาลอนามัยสิ่งแวดล้อม- งานพัฒนาชุมชน- งานป้องกันและบรรเทาสาธารณภัย	<ul style="list-style-type: none">- งานการเงินและบัญชี- งานพัสดุและทรัพย์สิน- งานพัฒนารายได้	<ul style="list-style-type: none">- งานวิศวกรรม- งานผังเมือง- งานสาธารณสุขโรค	<ul style="list-style-type: none">- งานส่งเสริม ประเพณี ศิลปะ วัฒนธรรม- งานการศึกษาปฐมวัย

โครงสร้างกรอบอัตรากำลัง สำนักปลัด



งานบริการทั่วไป	งานบริการฉุกเฉิน	งานรับเรื่องร้องทุกข์	งานพัฒนาชุมชน	งานสรุปคดีอันควย สิ่งแวดล้อม	งานป้องกันและบรรเทา สาธารณภัย
<ul style="list-style-type: none"> - นักจัดการงานทั่วไป (ปก.) (๑) - ผู้ช่วยเจ้าพนักงานธุรการ (การกิจ) (๑) - พนักงานขับรถยนต์ (ทักษะ) (๑) - การโรง (ทั่วไป) (๑) 	<ul style="list-style-type: none"> - นักทรัพยากรบุคคล (ชก.) (๑) 	<ul style="list-style-type: none"> - นักวิเคราะห์นโยบายและแผน (ปก.) (๑) 	<ul style="list-style-type: none"> - นักพัฒนาชุมชน (ปก.) (๑) - นักพัฒนาชุมชน (ชก.) (๑) 	<ul style="list-style-type: none"> - เจ้าพนักงานสาธารณสุข (ปจ./ชง.) (ว่าง) 	<ul style="list-style-type: none"> - เจ้าพนักงานป้องกันและบรรเทาสาธารณภัย (ชง.) (๑)

ระดับ	อำนาจการต้น	ชำนาญการพิเศษ	ชำนาญการ	ปฏิบัติการ	อาวุโส	ชำนาญงาน	ปฏิบัติงาน	ลูกจ้างประจำ	พนักงานจ้างตามภารกิจ	พนักงานจ้างทั่วไป
จำนวน	๑	-	๒	๓	-	๑	-	-	๒	๑

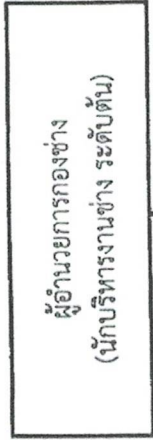
โครงสร้างกรอบอัตรากำลัง กองคลัง

ผู้อำนวยการกองคลัง
(นักบริหารงานการคลัง ระดับต้น)

คณะกรรมการเงินและบัญชี	งานทะเบียนทรัพย์สินและพัสดุ	งานพัฒนารายได้
<ul style="list-style-type: none"> - เจ้าพนักงานการเงินและบัญชี (ขง.) (๑) - เจ้าพนักงานการเงินและบัญชี (ตป.) (๑) - ผู้ช่วยเจ้าพนักงานการเงินและบัญชี (การกิจ) (๑) 	<ul style="list-style-type: none"> - นักวิชาการพัสดุ (ปก.) (๑) - ผู้ช่วยเจ้าพนักงานพัสดุ (การกิจ) (๑) 	<ul style="list-style-type: none"> - เจ้าพนักงานจัดเก็บรายได้ (ปง.) (๑) - ผู้ช่วยเจ้าพนักงานจัดเก็บรายได้ (การกิจ) (๑)

ระดับ	ผู้อำนวยการต้น	ชำนาญการพิเศษ	ชำนาญการ	ปฏิบัติกร	อาวุโส	ชำนาญงาน	ปฏิบัติงาน	ลูกจ้างประจำ	พนักงานจ้างตามภารกิจ	พนักงานจ้างทั่วไป
จำนวน	๑	-	-	๑	-	๑	๑	๑	๒	-

โครงสร้างกรอบอัตรากำลัง กองช่าง



งานวิศวกรรม	งานช่างเมือง	งานช่างจรภูมิภาค
- นายช่างโยธา (ขง.) (๑)	- ผู้ช่วยนายช่างโยธา (ภารกิจ) (๑)	- พนักงานสูบน้ำ (ลบ.) (๑) - พนักงานสูบน้ำ (ทักษะ) (๑) - ผู้ช่วยเจ้าพนักงานธุรการ (ภารกิจ) (๑)

ระดับ	จำนวน	จำนวนการค้น	จำนวนการพิเศษ	จำนวนการ	ปฏิบัติการ	อาวุโส	ชำนาญงาน	ปฏิบัติงาน	ลูกจ้างประจำ	พนักงานจ้างตามภารกิจ	พนักงานจ้างทั่วไป
จำนวน	๑	-	-	-	-	-	๑	๑	๑	๓	-

โครงสร้างกรอบอัตรากำลัง กองการศึกษา

ผู้อำนวยการกองการศึกษา
(นักบริหารงานการศึกษา ระดับต้น)

งานส่งเสริมประเพณี ศิลปะ วัฒนธรรม	งานการศึกษาปฐมวัย
- นักวิชาการศึกษา (บก.) (ว่าง) - ผู้ช่วยนักวิชาการศึกษา (ภารกิจ) (๑) - ผู้ช่วยเจ้าพนักงานธุรการ (ภารกิจ) (๑)	ศพต.หนองแสง - ครู (ชำนาญการ) (๑) - ผู้ดูแลเด็ก (ทักษะ) (๒) ศพต.บ้านโพธิ์ตาก - ผู้ดูแลเด็ก (ทั่วไป) (๓) - ผู้ช่วยครูผู้ดูแลเด็ก (ภารกิจ) (๑)

ระดับ	อำนาจการตัดสินใจ	ชำนาญการพิเศษ	ชำนาญการ	ชำนาญการ	ปฏิบัติการ	อาวุโส	ชำนาญงาน	ปฏิบัติงาน	ครู			ครู ผดต	ลูกจ้างประจำ	พนักงานจ้างตามภารกิจ	พนักงานจ้างทั่วไป
									ครูชำนาญการพิเศษ	วิทยฐานะ	วิทยฐานะครูชำนาญการ				
จำนวน	-	-	-	-	-	-	-	-	-	๓	-	-	๕	๓	

โครงสร้างกรอบอัตรากำลัง หน่วยตรวจสอบภายใน



ระดับ	อำนาจการดั้น	ชำนาญการพิเศษ	ชำนาญการ	ปฏิบัติการ	อาวุโส	ชำนาญงาน	ปฏิบัติงาน	ลูกจ้างประจำ	พนักงานจ้างตามภารกิจ	พนักงานจ้างทั่วไป
จำนวน	-	-	-	๑	-	-	-	-	-	-

อนุมัติ...
 อนุมัติ...
 อนุมัติ...